

CONCOURS D'ENTREE 2015-2016
EPREUVE D'EXPRESSION PLASTIQUE
(2 H 30)

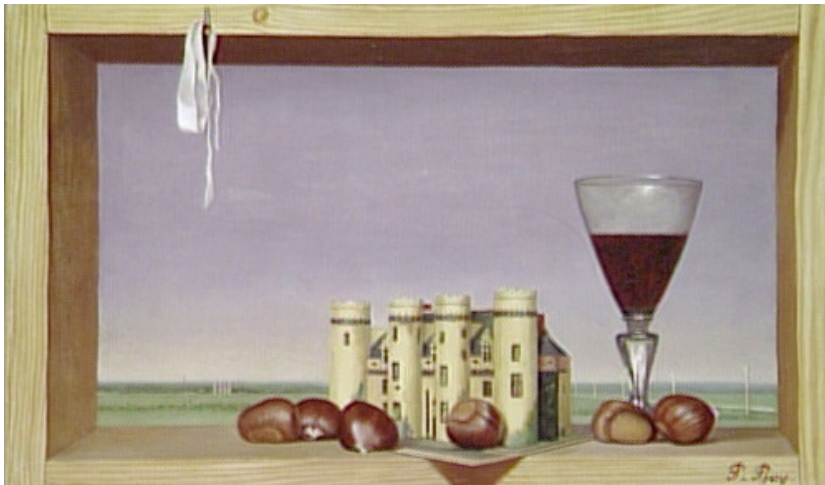
Echelle/Contexte :

Vous réaliserez un travail (en 2 ou en 3 dimensions) dans lequel les personnages et/ou les objets semblent décontextualisés : la mise en relation avec un espace architectural inattendu où les jeux d'échelle nous feront entrer dans la fiction.

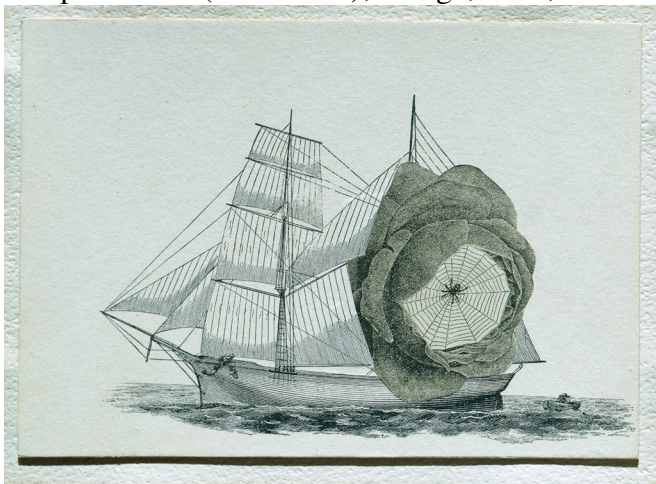
Technique et format au choix.

Exemples :

Pierre Roy (1880 - 1950), l'été de la Saint-Michel (Nature morte), 1932, huile sur toile, 33 x 65 cm :



Joseph Cornell (1903-1972), collage, 1931, 14 x 20 cm:



Thomas Huber, (1955-), Sans titre, 2008, aquarelle sur papier, 70 x 54,5 cm.

